

2013

Resultado de las encuestas a turistas /excursionistas durante el año 2013



MUNICIPALIDAD
Gral. Juan Madariaga



Turismo

Cerca de todos

Lic. Melisa Suarez

Resultados de las encuestas realizadas a los turistas/excursionistas en la Dirección de Turismo el año 2013

276 ENCUESTAS REALIZADAS

1004 TURISTAS / EXCURSIONISTAS

55.8% SE REALIZARON EN EL PRIMER TRIMESTRE

77.2% SON EXCURSIONISTAS

31.5% PROCEDEN DEL PARTIDO DE PINAMAR

33.3% RESIDEN PERMANENTEMENTE EN LA CIUDAD AUTÓNOMA DE BS. AS.

87.35% VIENEN POR VACACIONES/OCIO

42.5% DESEAN REALIZAR ACTIVIDADES RELACIONADAS CON EL CAMPO

37% DESEA REALIZAR ACTIVIDADES RELACIONADAS CON LA CULTURA GAUCHESCA

60.1% VIENEN POR PRIMERA VEZ

39.7% CONTABAN CON INFORMACIÓN ANTES DE LLEGAR

52.5 % SON PADRES CON HIJOS

51% TIENEN ENTRE 41 Y 60 AÑOS

Los datos recogidos nos permiten conocer las características de las personas que nos visitan y nos brindan importante información que es muy útil a la hora de tomar decisiones y permitir orientar y canalizar nuestras acciones.

Durante el año 2013 se realizaron 276 encuestas, es importante aclarar que 1004 personas visitaron la oficina y que solo a un integrante del grupo se le realiza la encuesta. Además el número de encuestas corresponde a aquellos turistas/excursionistas que se acercaron a la Oficina de Turismo por lo tanto no representan a todos los que pudieron haber visitado nuestro Partido. El mayor porcentaje de encuestas, 55.8% se realizaron en el primer trimestre, o sea durante la temporada de verano.

El 77.2% de los encuestados son EXCURSIONISTAS (vienen a pasar el día a nuestra ciudad) y el 22.8% son TURISTAS (se alojan en nuestra ciudad) con una estadía promedio de 2 días. La mayoría de los excursionistas vienen desde el Partido de Pinamar (31.5%), el Partido de la Costa (19.6%) y Villa Gesell (18.5%) En cuanto al lugar de residencia permanente del total de los encuestados un 33.3% vive en la Ciudad Autónoma de Buenos Aires.

La motivación principal por la que vienen a Madariaga es vacaciones/ocio 87.35%. El 64.9% de los turistas/excursionistas realizan el circuito ciudad y visitan los museos; el 54.3% almuerzan en Madariaga y el 30.4% visitan los talleres de artistas y artesanos. Así mismo el 42.5% de la demanda desea realizar actividades relacionadas con el campo como visitar una estancia o establecimiento productivo y el 37% desea realizar actividades relacionadas con la cultura gauchesca como participar de una peña o visitar un museo relacionado con Argentino Luna.

El 60.1 % de los entrevistados venían por primera vez a Madariaga y el 74% contaba con información previa; la mayoría, 39.7% obtuvo la información por las acciones de difusión que realizó la Dirección de Turismo (medios de prensas, internet, oficinas de turismo de la región).

Como características socio – demográficas de los encuestados podemos resaltar que el 52.5 % son padres con hijos; el 51.1 % de los grupos están compuestos por 2 personas; el rango de edad que más se observa es entre 41 y 60 años, el 40.6% es trabajador independiente y el 35.7% posee título universitario.

Tabla N°1: Encuestas por mes

Mes	Frecuencia	Porcentaje
Enero	58	21,0
Febrero	49	17,8
Marzo	47	17,0
Abril	9	3,3
Mayo	3	1,1
Junio	15	5,4
Julio	32	11,6
Agosto	15	5,4
Septiembre	12	4,3
Octubre	12	4,3
Noviembre	11	4,0
Diciembre	13	4,7
	276	100

Gráfico N° 1: Encuestas por trimestre

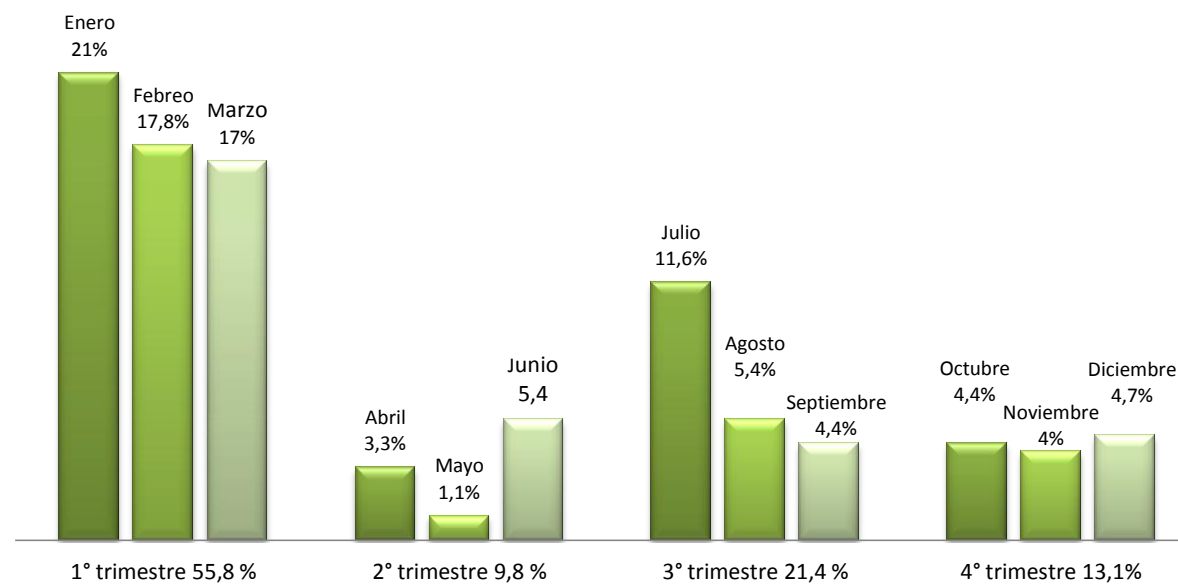


Tabla N° 2: ¿Vino antes a Madariaga?

	Frecuencia	Porcentaje
Si	109	39,5
No	166	60,1
No sabe / no contesta	1	,4
Total	276	100,0

Gráfico N° 2: ¿Vino antes a Madariaga?

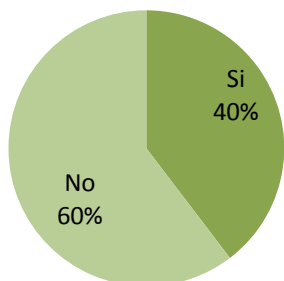


Tabla N° 3: Motivo del Viaje

	Frecuencia	Porcentaje
Vacaciones / Ocio	224	81.16
Visita a familiares/amigos	35	12.68
Negocios / compras	13	4.71
Otro	4	1.45
Total	276	100

Gráfico N°3: Motivo del Viaje

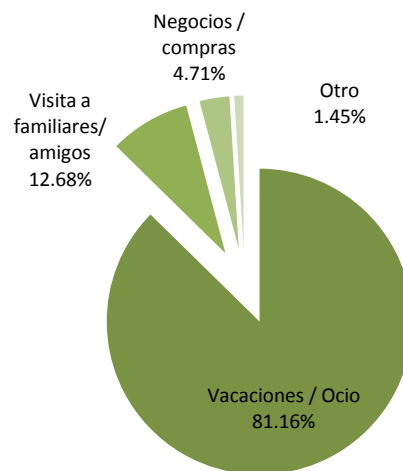


Tabla N° 4: Tiempo de permanencia en Madariaga

	Frecuencia	Porcentaje
1/2 día	213	77,2
2 a 3 días	22	8,0
6 a 10 días	13	4,7
1 día	12	4,3
más de 10 días	9	3,3
4 a 6 días	7	2,5
Total	276	100,0

Gráfico N° 8: Tiempo de permanencia en Madariaga

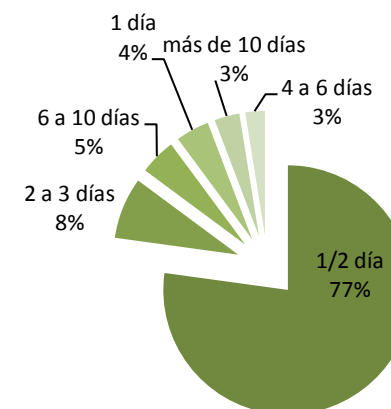


Tabla N° 5: Lugar de procedencia de la demanda

	Frecuencia	Porcentaje	Porcentaje acumulado
Partido de Pinamar	87	31,5	31,5
Partido de la Costa	54	19,6	51,1
Villa Gesell	51	18,5	69,6
Ciudad Autónoma de Buenos Aires	21	7,6	77,2
Madariaga	19	6,9	84,1
Gran Buenos Aires	15	5,4	89,5
Mar del Plata	14	5,1	94,6
Otras Provincias	7	2,5	97,1
Resto de la pcia de Buenos Aires	6	2,2	99,3
La Plata	2	0,7	100,0
Total	276	100,0	

Gráfico N° 5: Lugar de procedencia de la demanda

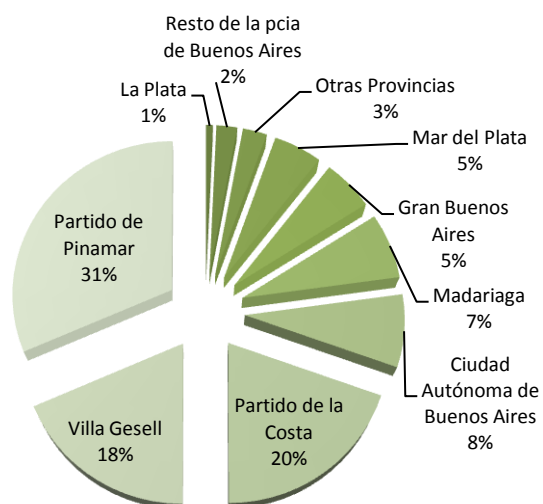


Tabla N° 6: Lugar de residencia de la demanda

	Frecuencia	Porcentaje	Porcentaje acumulado
Ciudad Autónoma de Bs.As	92	33,3	33,3
Resto de la Provincia de Buenos Aires	65	23,6	56,9
Gran Buenos Aires	35	12,7	69,6
Otras provincias	24	8,7	78,3
Mar del Plata	16	5,8	84,1
Partido de la Costa	14	5,1	89,1
Extranjeros	12	4,3	93,5
La Plata	9	3,3	96,7
Pinamar	5	1,8	98,6
Villa Gesell	4	1,4	100,0
Total	276	100,0	

Gráfico N° 6: Lugar de residencia de la demanda

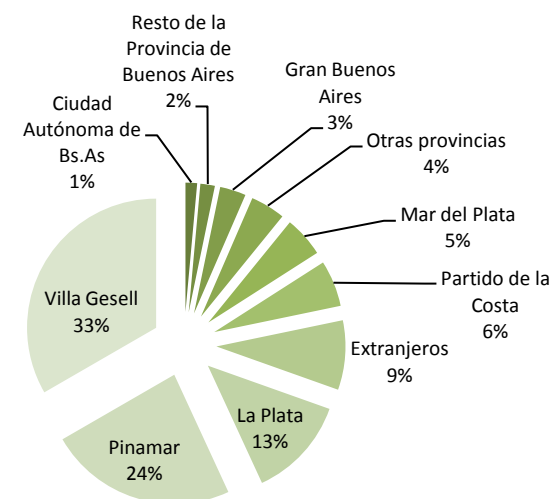


Tabla N° 7: ¿Contaba con información antes de llegar?

	Frecuencia	Porcentaje
SI	204	73,9
NO	72	26,1
TOTAL	276	100,0

Gráfico N° 7: ¿Contaba con información antes de llegar?

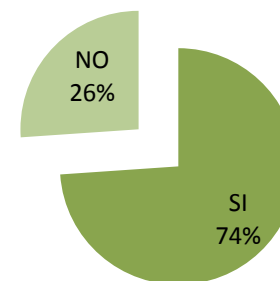


Tabla N° 8: Donde obtuvo la información

	Frecuencia	Porcentaje	Porcentaje acumulado
Amigos / familiares	56	27,5	27,5
Internet /Redes sociales/ Página Oficial	41	20,1	47,5
Por visitas anteriores	39	19,1	66,7
Medios de prensa	27	13,2	79,9
Boca a Boca	20	9,8	89,7
Oficinas de Turismo de la Región	13	6,4	96,1
Dependencias Municipales	5	2,5	98,5
Otros	2	1,0	99,5
No sabe/ no contesta	1	0,5	100,0
	204	100,0	

Gráfico N° 8: Donde obtuvo la información

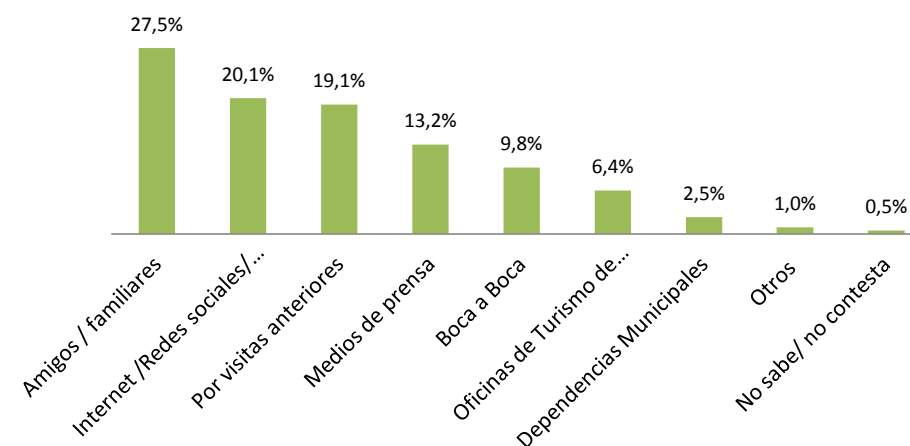


Tabla N° 9: ¿Qué va a visitar/realizar en Madariaga?

	Frecuencia	Porcentaje
Circuito Ciudad / Museos	179	64,9
Almorzar	150	54,3
Visitar talleres de artesanos / artistas	84	30,4
Comprar productos regionales	50	18,1
Visitar el Mercado de la Estación	46	16,7
Comprar verduras de la huerta	31	11,2
Recorrer caminos rurales / Paraje Rural	27	9,8
Circuito histórico - arquitectónico	25	9,1
Tomar café	23	8,3
Visitar Las Lagunas	22	8,0
Participar de una Fiesta Gaucha	14	5,1
Participar de un evento cultural	9	3,3
Realizar circuito murales	6	2,2
Visitar Reserva Nat. Prov. Lag. Salada	5	1,8
Participar de un evento deportivo	1	0,4

Gráfico N°9: ¿Que va a visitar / realizar en Madariaga?

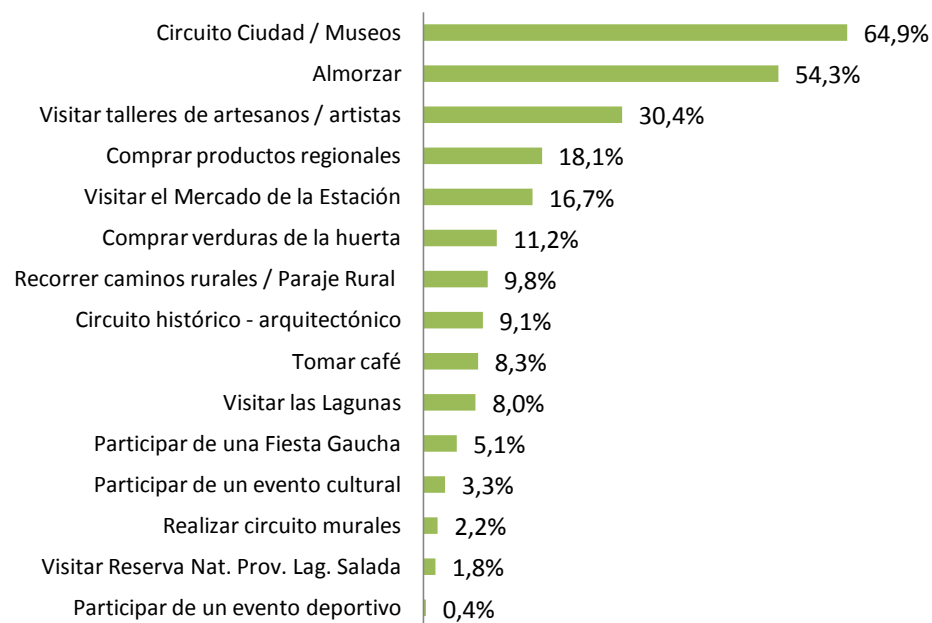


Gráfico N° 10: Actividades / Atractivos / Servicios que la demandada desea incorporar a nuestra oferta

Tabla N° 10 ¿Que actividades/ atractivos/servicios le gustaría que formen parte de nuestra oferta?

	Frecuencia	Porcentaje
Visita a Estancia	22	16,4
Visitar un establecimiento productivo / Granja	22	16,4
Paseos en zorra	16	11,9
Visitar el Museo Argentino Luna	15	11,2
Peña Folklórica	14	10,4
Cabalgatas	13	9,7
Degustar asado al asador / parrillada	7	5,2
Pasear en carruaje	7	5,2
Pasear en bici por la ciudad	6	4,5
Centro de Interpretación gaucho	5	3,7
Ecoturismo - Avistaje de Aves	4	3,0
Realizar curso de platería criolla	2	1,5

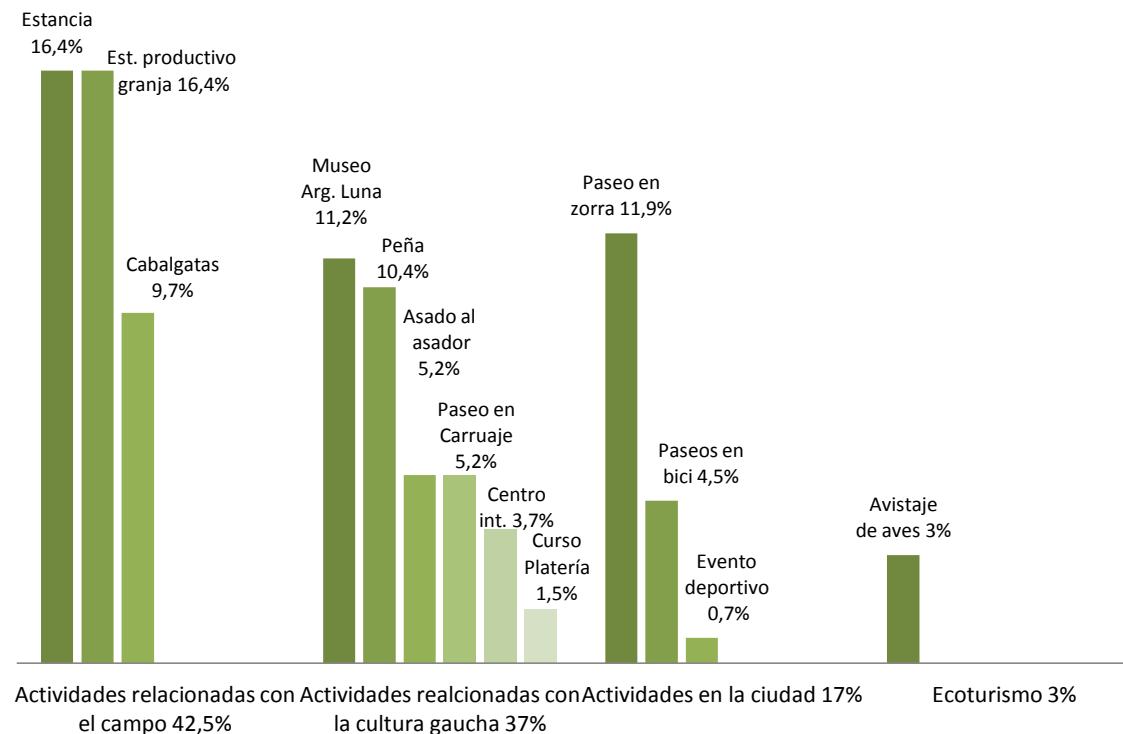


Tabla N° 11: Donde se aloja en Madariaga

	Frecuencia	Porcentaje
Hotel	29	46,0
Casa de Familiares/ Amigos	22	34,9
Cabañas	4	6,3
Hospedaje	2	3,2
Depto / Casa en Alquiler	2	3,2
Quinta / Estancia	2	3,2
Hostería	1	1,6
Camping	1	1,6

Gráfico N° 11: Donde se aloja en Madariaga

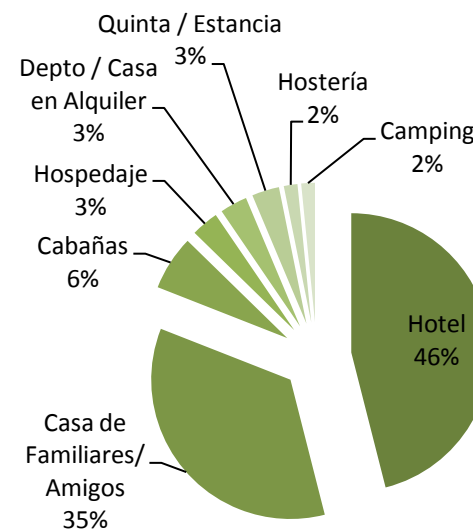
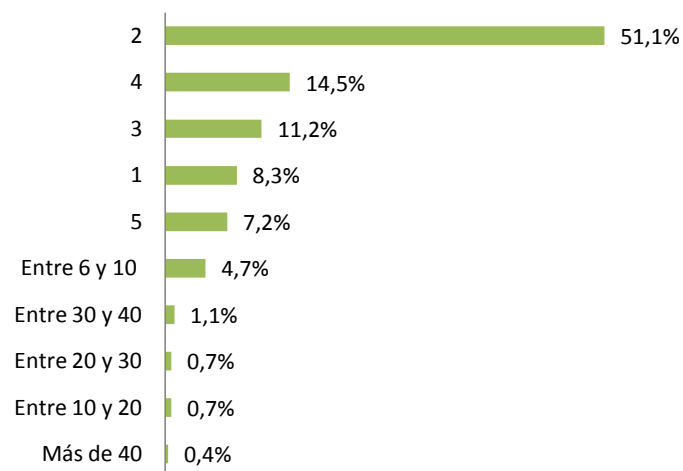


Gráfico N° 11: Cantidad de personas en el grupo



Datos socio-demográficos del encuestado:

Gráfico N° 13: Rango de edad

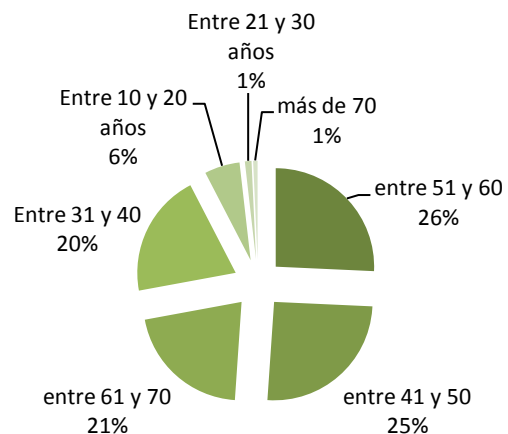


Gráfico N° 12: Estructura del Grupo

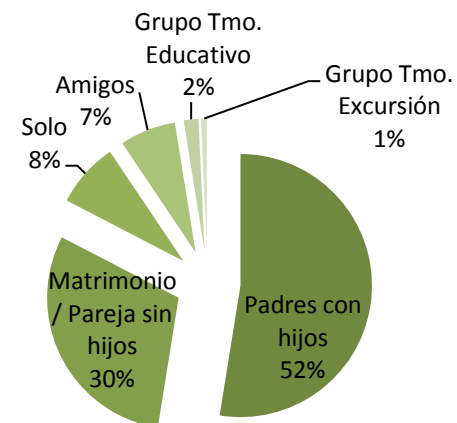


Gráfico N° 14: Nivel de Instrucción

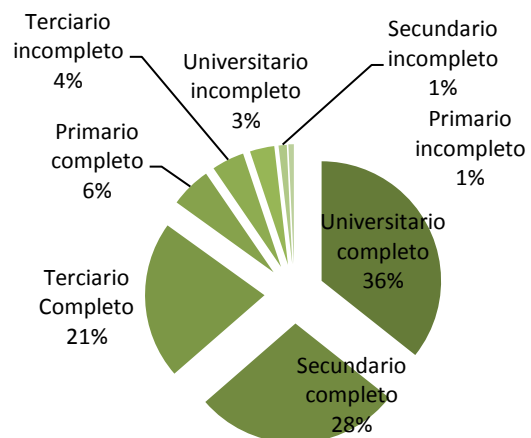


Gráfico N° 15: Ocupación

